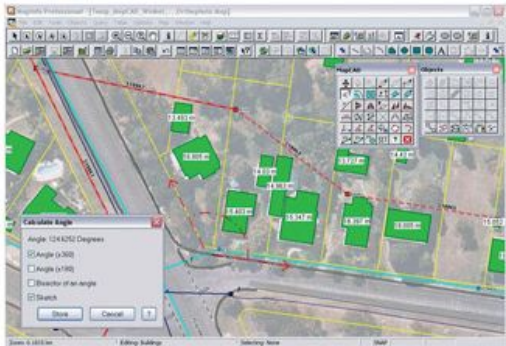


MapInfo Professional v10.0

MapInfo Profesional es una aplicación para generación de mapas y análisis geográfico basada en Microsoft Windows. Ha sido desarrollada por expertos en inteligencia de localización para visualizar fácilmente las relaciones entre datos y el componente geográfico.

MapInfo Profesional es una herramienta de gran ayuda para analistas de negocios, profesionales en GIS (SIG) y también para no expertos; permitiéndoles compartir mapas y gráficos ricos en información que mejoran las estrategias en la toma de decisiones.

Con una nueva interfaz de usuario, la versión 10.0 ahorra tiempo y recursos, reduciendo esfuerzos y produciendo óptimos mapas para facilitar la generación de nuevas y mejores estrategias en cualquier sector productivo.



MapInfo Profesional V10.0 ofrece una gran variedad de nuevas características, incluyendo una poderosa interfaz de usuario, acceso a una mayor fuente de datos y capacidad mejorada para la salida e impresión de mapas.



MapInfo
Professional.

Plataformas Soportadas:

- Windows® Vista Ultimate
- Windows® XP Home Edition
- Windows® XP Professional
- Windows® XP 64-bit

Nuevas bases de datos soportadas:

- SQL Server 2008
- SQL Server 2005 (with MapInfo SpatialWare v4.9)
- SQL Server 2000 (with MapInfo SpatialWare v4.8.1)
- Oracle® 9iR2, 10gR2, 11g
- MS Access 2003/2007

Idiomas disponibles:

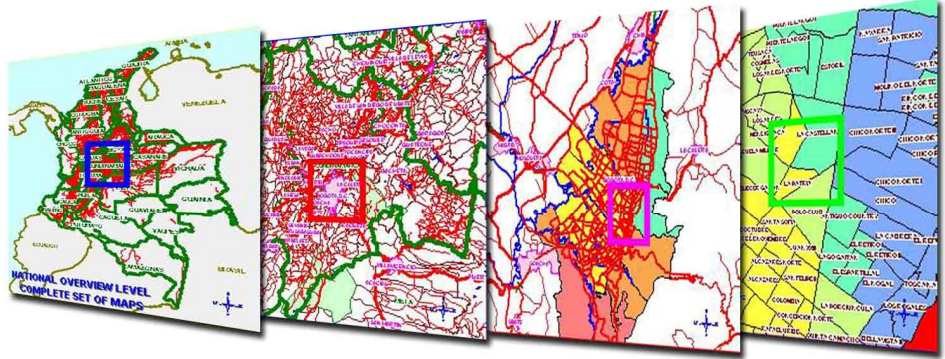
Ingles, Francés, Alemán, Italiano, Español, Danés, Fines, Japonés, Chino Simplificado, Sueco, Holandés, Checo, Hebreo, Coreano, Polaco, Portugués, Ruso y Turco.

Creación, edición e impresión de datos:

MapInfo Profesional V10.0 ofrece herramientas CAD para creación y edición así como la posibilidad para editar datos tabulares. Esto significa que el usuario no tiene que pasar de una aplicación a otra, ahorrando tiempo y esfuerzo al hacer todos los cambios a mapas y datos desde una sola aplicación.

MapInfo Professional

MapInfo Professional v10.0



Mejoras en acceso a datos:

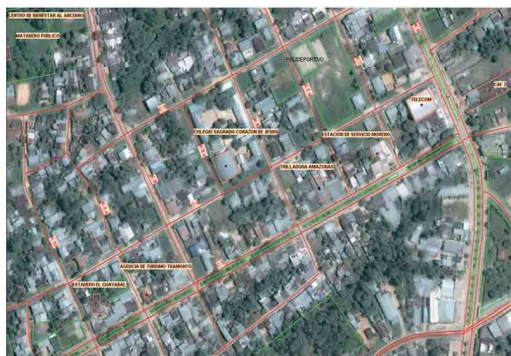
El acceso a datos es fundamental para cualquier análisis. MapInfo Profesional V10.0 provee acceso a los últimos estándares de la industria en bases de datos.

MapInfo Profesional V10.0 le permite aplicar el poder de la localización a una ilimitada variedad de tipos de datos. Dentro de los nuevos formatos de datos soportados se incluyen:

PostGIS: Capacidad total de lectura y escritura en la base de datos PostgreSQL. El acceso a la base de datos permite a los usuarios acceder, editar y grabar archivos PostGIS en la base usando MapInfo Profesional.

Microsoft® SQL Server 2008 Spatial Database:

Optimiza las inversiones en IT brindando acceso para lectura y escritura a la base de datos espacial Microsoft SQL server 2008.



Ahorre tiempo, dinero y recursos con la primera solución de localización inteligente.

Microsoft® Office 2007:

Soporta las nuevas versiones de los formatos de Microsoft Excel y Microsoft Access.

Generación dinámica de mapas:

MapInfo Profesional V10.0 incluye nuevos elementos dinámicos y capacidades de salida de mapas tales como barra dinámica de escala y la habilidad para exportar mapas a formato PDF con capas.

La barra dinámica de escala se ajusta y actualiza automáticamente mientras el usuario realiza acercamientos, alejamientos, desplazamientos y ajustes al tamaño de la ventana del mapa.

Una vez se han creado los mapas deseados, MapInfo Profesional V10.0, permite exportarlos a formato PDF en capas.

Control de capas rediseñado:

MapInfo Profesional V10.0 incluye un nuevo y poderoso control de capas. Este control de capas rediseñado se muestra en la pantalla como una ventana anclada o flotante que permanece visible durante toda la sesión de trabajo ofreciendo acceso rápido y fácil todo el tiempo. Parámetros como muestras de estilo, condiciones de

etiquetas y estilos de texto se presentan ahora al lado de cada capa para mayor facilidad de acceso, permitiéndole realizar cambios y visualizarlos rápida y fácilmente. Simplemente seleccionando la muestra de estilo deseada, esta puede ser aplicada a una o mas capas en un solo paso.

Las nuevas propiedades de manipulación de capas junto con la posibilidad de visualización inmediata de los cambios realizados, resulta en una mayor eficiencia al realizar varias tareas en un menor numero de pasos.

El control de capas rediseñado no solo permite acceder capas en todos los mapas abiertos, sino que también permite editar capas en múltiples espacios de trabajo (Workspaces) simultáneamente.

Al permitirle visualizar, manipular y realizar vistas previas de todas las capas del mapa, MapInfo Profesional V10.0 genera un sustancial ahorro de tiempo.