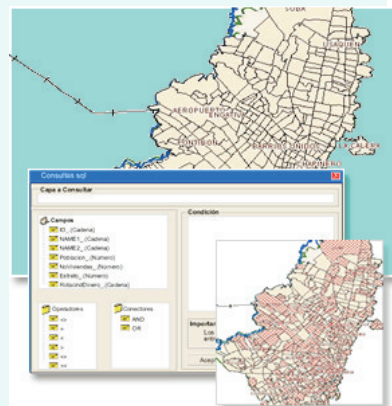




SISTEMA ESTANDARIZADOR, ZONIFICADOR Y UBICADOR AUTOMATICO DE DIRECCIONES - EZU Enterprise 9.0, es una solución multinacional que estandariza (georeferencia) y zonifica, normalizando una dirección o una base de datos de direcciones, independientemente de la forma como se encuentre escritas o de la ciudad a la cual pertenecen

Adicionalmente y en forma automática, ubica geográficamente el resultado sobre un Mapa Digital (MD), permitiendo visualizar concentración de puntos (direcciones), en una zona o barrio, llegando a detalle de manzana y/o zonas de gestión.

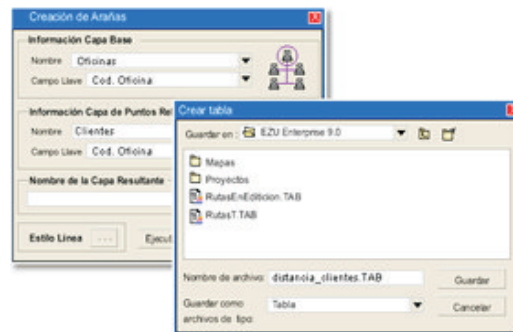


### Opciones del Sistema:

- Funciona on line o en batch con cualquier base de datos.
- El diseño abierto del EZU le permite al usuario final la estandarización de texto sin importar la forma inicial de escritura y su posterior reconversión a un formato predefinido.
- Visualización estratégica de clientes, facilitando su consulta por concentraciones geográficas.
- Procesa miles de registros en cuestión de segundos para cualquiera de las ciudades de América Latina y/o del Caribe.
- Reportes estadísticos con los resultados del procesamiento: direcciones ubicadas, direcciones zonificadas, direcciones mal escritas, integridad de la información, entre otros.
- Disponible en Versión corporativa para Intranets e Internet.

### Características de EZU 9.0 Enterprise :

- Fácil de usar y reportar resultados sobre cualquier formato de base de datos.
- Permite la integración de módulos opcionales para la elaboración de rutas Geobis Logistics.
- Es un sistema experto de reconocimiento y codificación con la posibilidad de entender y codificar nemotécnicamente la forma nativa de escribir cualquier tipo de dirección.
- Permite al usuario; definir la traducción final o resultado del proceso al que se someterá una dirección.
- El tamaño y la forma de la zona definida va desde una manzana, un grupo de manzanas, hasta un grupo de barrios o zonas estratégicas macrozonas.



### Requerimientos mínimos para EZU 9.0 Enterprise:

- Procesador Pentium 512MB/RAM, 500 MB de espacio libre en disco, Monitor VGA o superior
- Windows 95 en adelante. 100% compatibilidad con Windows XP, 2000 Server, NT.