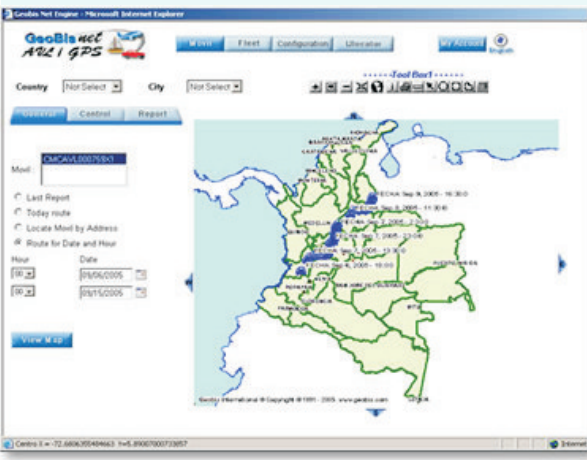


SOLUCION DE SEGUIMIENTO VEHICULAR VIA WEB : INTERNET E INTRANETS



Geobis Net AVL / GPS Ver 3.6, es una solución multinacional para realizar seguimiento a móviles a través de Internet, en cualquier país y ciudad del Mundo.

Visualice cada móvil en su posición geográfica real, directamente sobre mapas digitales a todo color, incluyendo completos reportes de tiempos, velocidad e itinerarios.

Opciones del Sistema :

- Acceso al sistema con clave de seguridad.
- Reportes en línea para flotas desde uno hasta cualquier numero de vehículos o empresas inscritas.
- Reportes mensuales de los usuarios que hayan accedido al sistema.
- Suscripción anual corporativa con costos proporcionales al número de vehículos inscritos.
- Reportes en línea y o programados para ser enviados a una dirección e-mail. Incluyen mapas y / o información alfanumérica.
- Disponible en Idioma : Español, Ingles y Portugués .

Posibilidades :

- Soluciones corporativas basadas en la web para Internet e Intranets. También disponible en arquitectura cliente/servidor.
- Interfaz estándar abierta para arquitecturas verticales y horizontales, bajo sistemas operativos Unix, Linux, Win 2000 entre otras (Java Development).
- Administración de móviles a través de bases de datos comerciales como Oracle, Informix y en general las mas comunes en el mercado.
- Totalmente compatible con equipos GPS / AVL disponibles en el mercado.

Características:

- Fácil de configurar.
- Almacena, Visualiza y Reporta el desplazamiento de los móviles, desde una unidad hasta una flota completa.
- Disponibilidad para operación de grupos, subgrupos y conjuntos de vehículos incluso de empresas diferentes.
- Control simultaneo en diferentes localidades, ciudades o países.
- Lee y almacena diferentes trazas o cadenas de datos de equipos GPS disponibles en el mercado.
- Diferentes opciones para soporte técnico del sistema.

Requerimientos mínimos para Geobis Net AVL/GPS :

- Cada usuario debe contar con un computador con acceso a Internet y un explorador Web.
- Plataforma Central : Vea información detallada sobre servidores Web y canales requeridos.

