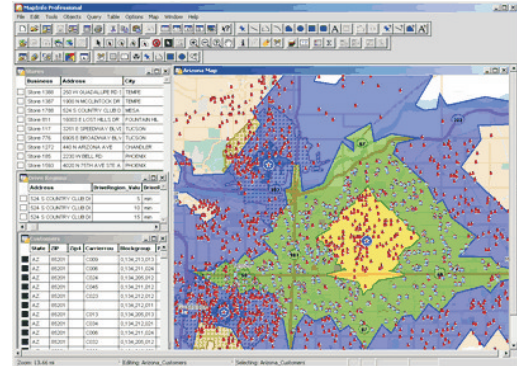


## MAPINFO PROFESIONAL 8.5 SIG \* GIS PROFESIONAL

MAPINFO Profesional, la solución líder en la industria, le permite realizar sofisticados y detallados análisis de datos para una acertada toma de decisiones. En el mundo de negocios actual, usted necesita identificar rápidamente donde están sus clientes con un bajo nivel de atención y aquellos a los que está dedicando más tiempo del necesario. Hay oportunidades que usted puede identificar si las logra ver. Con las nuevas características de MapInfo Profesional v8.5 usted tiene acceso sin precedentes a poderosas funciones configuradas con nuevas y mejoradas herramientas de análisis y visualización.



La versión 8.5 es un gran avance en tecnología de localización inteligente para equipos de escritorio.

### Plataformas Soportadas:

- Windows 2000
- Windows XP (Profesional y hogar)
- Instalación sobre windows 2003 server, servicios de terminal y citrix
- Validación sobre windows XP 64 bits en modo compatibilidad 32 bits usando windows installer technology
- Opción de instalación usando Microsoft Windows Installer technology

### Acceso a Datos:

- SERVICIOS WEB:** conectividad a MapInfo Envisa para georeferenciación a nivel calle, localización de direcciones y ubicación por una región.
- Conectividad con MapInfo MapMaker para georeferenciación a nivel calle y ubicación de direcciones.
- Acceso a otros servicios web a través de programación en MapBasic.
- Barra de herramientas de servicios web para acceso rápido a las diferentes opciones.
- Interfase para configurar preferencias de servicios web incluye proxy y protocolo HTTPS.
- FORMATOS DE DATOS:** Soporta los últimos formatos Airphoto USA Raster, Intermap TIFF Image y ERDAS IMG.
- BASES DE DATOS SOPORTADAS:** Oracle 10g y 9iR2, MS SQL Server 2000 y SQL Server 2005, MS Access XP e IBM informix 9.4 con MapInfo SpatialWare 4.5.2.
- SAVE WINDOW AS:** Opción para salvar una imagen en la ventana mapa junto con la información geográfica de referencia, opción de suavizado (smoothins) de la imagen.

### Edición de Mapas y Datos:

- Habilidad para establecer unidades pre determinadas de distancia y área.
- Salvar temático pre determinado en una tabla
- Vista automática de consulta de selección y consulta SQL.
- Opción de re-proyectar y rotar imágenes raster y grillas rápidamente.
- Opción de suavizar archivos raster y grillas para obtener más información.
- Registro realizado de imágenes raster.
- Soporte extendido para archivos (vertical Mapper) y visualización 3D.
- Incremento en la resolución máxima del buffer.

### Mejoras en la Base de Datos:

- Uso de llave primaria para la creación de nuevas tablas o cuando esté salvando una copia remota.
- Auto incremento del campo Employ Primary Key para bases de Datos Oracle.
- Los datos de MapInfo cargados a las bases de datos remotos son grabadas con mejor precisión.
- El botón de restaurar DBMS-Table, está conectado con todas las tablas de tipos de conexión ODBC.

### Salidas e Impresiones:

- La limitación de 28.000 pixel es suprimida para facilitar la impresión de mapas en cualquier tamaño.
- Manejo de memoria extendida para impresión en gran formato.
- Nueva opción de impresiones en PDF.
- Incluye herramienta para exportar datos de imagen o vector hacia Google Earth.

### Mejoras en el Sistema de Ayuda:

- Documentación para las herramientas de MapInfo Profesional.
- Enlaces a contenidos web.
- Favoritos personalizables
- Navegación aerodinámica

### Herramientas:

- Universal traslator actualizado con nuevas proyecciones.
- Utilidad Google Earth mejorada e incluida en el manejador de herramientas.

### Mejoras en Datums:

- Se incorporó el nuevo sistema de coordenadas basado en ETRS:
  - Sistema de coordenadas sueco.
  - Zonas del sistema de coordenadas de Sur Africa.
  - Sistema de coordenadas de Lituania
  - Sistema de coordenadas de Letonia
  - Sistema de coordenadas de Estonia

### Mejoras en la interfase del usuario:

- Copia y pegado desde las ventanas Message y Statistics.
- Nuevos botones en la barra de herramientas, para las funciones usadas más frecuentemente.
- Barra de estado expandida para mostrar más coordenadas y nombres de archivo.
- Cajas de diálogo más grandes para mostrar más información (control de capas, modificación estructura de la tabla, nueva estructura de la tabla, registro raster).