

Mapas Digitales Inteligentes™ - MDI™ a nivel de detalle de País, Ciudades y Centros Poblados mas importantes de América Latina y del Caribe, disponibles para alimentar su Sistema de Información Geográfica, AVL, CAD, AM, FM y otros relacionados del tipo Mapinfo y Arcview.

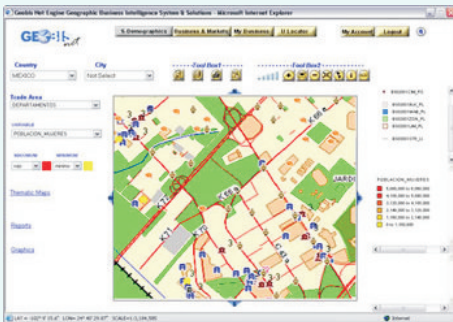


Características:

- Mapas Digitales Vectoriales organizados en capas o layers.
- A nivel nacional incluyen niveles de división política administrativa, islas, malla vial, malla hídrica, lugares poblados, topografía básica o completa.
- A nivel de ciudades incluyen niveles de división política administrativa, malla vial, malla hídrica, sitios de interés, topografía básica o completa.
- Disponibilidad opcional de datos ligados geográficamente a todos los mapas tanto a nivel Nacional como Local del tipo: Sociogeodemografía, Población, Estrato, Ingresos, Poder de Compra, Hogares, Viviendas, Vehículos, Lugares Poblados, Negocios, Empresas entre otras.
- Todos los Mapas Digitales están disponibles en proyecciones geográficas internacionales certificadas, como por ejemplo WGS84.

Opciones:

- Pueden ser adquiridos en medio magnético en todos los formatos comerciales tipo Mapinfo, Arcview, MIF, SHP, E00, TAB, DXF, DWG, ASCII y DEM entre otros.
- Preparados y listos para operaciones de tipo AVL.
- También existen opciones para compra de Mapas directamente en el Web mediante suscripción a nuestros servicios mensuales, anuales y o de reportes bajo la plataforma de www.geobis.net.
- Mapas desarrollados a la medida de necesidades y especificaciones técnicas para diferente tipos de proyectos e Industrias, también disponible como servicio.
- Mayor información en <http://www.geobis.com/mdi.htm>.
- Mapas Digitales disponibles en Múltiples formatos digitales de la Industria y también en impresiones personalizadas.
- Otros países a nivel mundial también están disponibles.



Requerimientos mínimos para Mapas Digitales :

Cualquier sistema de Información Geográfica, AVL, CAD, AM, FM y otros relacionados del tipo Mapinfo y/o Arcview.